

新品上市

重组CRP抗原

人C反应蛋白(CRP)是一种急相蛋白。当机体对炎症产生应答时,血液中的CRP浓度会迅速升高。CRP含有224个氨基酸残基,单体分子量约为25kDa,理论等电点为6.4。CRP属于一个进化上非常保守的蛋白家族——正五聚体蛋白,这类蛋白的特征是钙依赖的配体结合,以及五个单体形成一个放射对称的环状结构。

CRP是目前临床上使用的主要的炎症标志物。健康人中,CRP的浓度水平通常低于5mg/l。在病理状态下,CRP具有高达10000倍的动态范围(约0.05-500mg/l)。CRP的最高浓度水平(超过30mg/l)出现在细菌感染中,如化脓性关节炎、脑膜炎和肺炎等。此外,CRP还可以作为临床实践中评估心血管风险的最佳炎症标志物。

HyTest提供的重组CRP抗原由哺乳细胞系统表达。经天然条件提纯,可避免纯化过程中还原反应的发生。亲和层析纯化后,我们使用磷脂酰胆碱基质对重组CRP蛋白的活性进行了确认。该重组抗原不含任何亲和标签,产品纯度高达95%以上,并可以液态形式进行保存。重组CRP的电泳图谱如图1所示,免疫活性确认如图2所示。

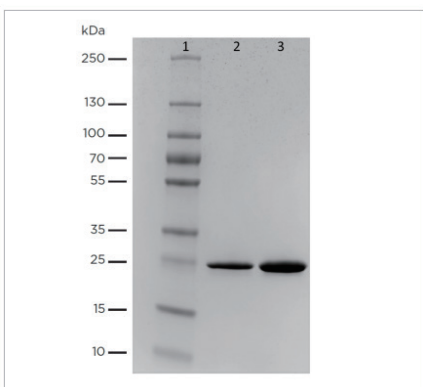


图1. 重组CRP抗原非还原条件SDS-PAGE结果。

泳道1: 分子质量标记
泳道2: 重组CRP抗原, 上样量2微克
泳道3: 重组CRP抗原, 上样量5微克

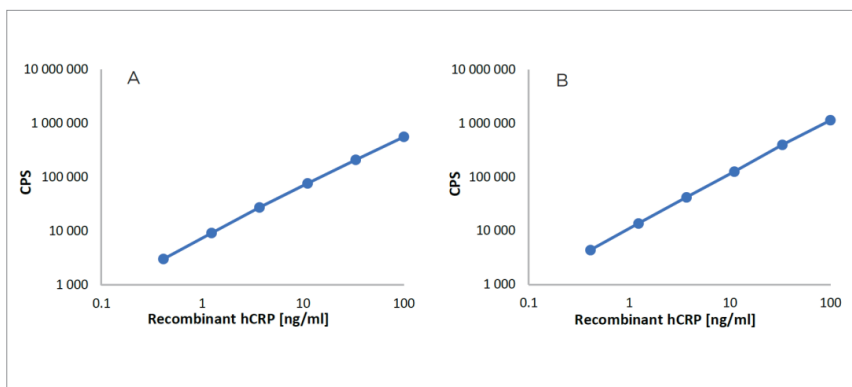


图2. 重组CRP抗原的校准曲线

A: 抗体配对为CRP30cc - CRP135cc
B: C2cc - C4cc
抗体货号: 4C28cc

订购信息

抗原

产品名称	货号	纯度	来源
CRP, 重组	8CR8	>95%	重组

更多CRP抗体信息请参考: www.hytest.cn